

特許出願済



「高級品質素材」がキャスターを変えた!!



軽い

強い

静か

# WAKO AIR CASTER

エアークャスター



WAKO PALLET CO.,LTD.

# “未来のキャスター”

C A S T E R O F F U T U R E

## 高級品質素材使用

キャスターの強さ・寿命＝「厚く・重く」の常識を覆し、「薄く・軽く」しかも「強く」をテーマに開発されたエアークャスターは、次世代の新素材「超特殊強力鋼板」を採用することで、キャスターの自重を軽く、また旋回性能を大幅にアップさせました。

### <超特殊強力鋼板>

エアークャスターは、自動車メーカー各社が使用を拡大している、高張力鋼板（ハイテン材）をはるかにしのぐ軽さと衝撃に強い材料で、引っ張り強度が1平方ミリ当たり35kg～60kgの超ハイテン材に比べ1平方ミリ当たり160kgの強度が有り、独自の加工法で高強度と弾性を有し、キャスターの生命線である旋回性能を飛躍的に向上する事に成功しました。



特許出願済

従来のキャスターの性能をはるかに凌ぐ高性能エアークャスター。  
エアークャスターには、次の5つのメリットがあります。

① 軽 く 動 く ▶ 疲 労 軽 減

旋回始動力が従来品に比べ30%～50%向上。

② 自重が軽い ▶ 作 業 性 向 上

超特殊強力鋼の使用により、薄くて強力、軽量化を実現しました。

③ 静 か ▶ 静 粛 ・ 環 境 に や さ し い

超特殊強力鋼の使用により、鋼球と鋼板との動きがスムーズになり、旋回音が半減しました。

④ 振動が少ない ▶ 荷 物 ・ 製 品 に や さ し い

超特殊強力鋼は弾性もあり、台車にかかる衝撃を吸収し、商品・製品を保護します。

⑤ 寿命が長い ▶ 交 換 費 用 削 減

超特殊強力鋼の使用により、旋回部の摩擦が少なく、変化が少ないため長期間ご使用いただけます。

## <商品記号解説>

呼び方：エーエル ジー の 75 エヌ エス

# A L G - 75 N S

①品番

②品種

③車輪サイズ

④車輪素材

(ストッパー有無)

キャスター金具の商品番号

車輪の素材とサイズ

① 品 番	<b>A L</b> : 軽荷重キャスター <b>A M</b> : 中荷重キャスター <b>A H</b> : 重荷重キャスター <b>ASH</b> : 大荷重キャスター
② 品 種	<b>G</b> : 自在車 <b>R</b> : 固定車 <b>T</b> : ねじ込みタイプ
③車輪サイズ	<b>50</b> : 50mm <b>65</b> : 65mm <b>75</b> : 75mm <b>100</b> : 100mm <b>125</b> : 125mm <b>150</b> : 150mm <b>200</b> : 200mm
④ 車 輪 素 材	<b>N</b> : ナイロン <b>N B</b> : ナイロン(ベアリング入り) <b>R H</b> : ハードゴム <b>N R</b> : ナイロンホイルゴム <b>NRB</b> : ナイロンホイルゴム(ベアリング入り) <b>R B</b> : 特殊鋼ホイルゴム(ベアリング入り) <b>A W</b> : アルミホイルゴム車(ベアリング入り) イノアック車輪 <b>U R</b> : ナイロンホイルウレタン <b>UHF</b> : ナイロンホイルウレタン(ベアリング入り) <b>G U</b> : ナイロンホイルウレタン(ベアリング入り)

## <素材の特徴>

### ゴム

- 弾性を持っている為、クッション性に富む。
- 屋内外問わず使用可。

### ウレタン

- 耐寒性
- 耐油性
- 耐摩耗性
- 低温特性
- 床面の汚染が少ない

### ナイロン

- 耐水性
- 軽量
- 耐熱性
- 耐薬品性
- 耐蝕性
- 耐摩耗性

### ベアリング入り(B入)

- 車輪軸受け部にラジアルボールベアリングを使用
- 始動時の抵抗を軽減し、静か

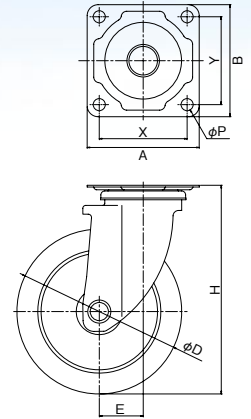
# 自在車



ALG-75UHF



AMG-100NRB



## ALG 軽荷重

品番	車輪		呼称径 D (mm)	車幅 (mm)	取付高 H (mm)	取付座 A×B (mm)	取付ピッチ X×Y (mm)	穴径 P (mm)	偏心 E (mm)	旋回半径 (mm)	許容荷重 (daN)	自重 (g)	価格 (円)
ALG-50	RH	ハードゴム車	50	28	78	70×58	55×42	8.8	27	53	50	225	580
	N	ナイロン車									70	175	560
ALG-65	RH	ハードゴム車	65	25	85	70×58	55×42	8.8	27	61	60	270	630
	N	ナイロン車									80	180	600
	UR	ナイロンホイルウレタン車									70	215	860
ALG-75	RH	ハードゴム車	75	25	93	70×58	55×42	8.8	27	65	60	310	710
	N	ナイロン車		80							210	660	
	UR	ナイロンホイルウレタン車		70							235	940	
	NR	ナイロンホイルゴム車		70							250	890	
	NRB	ナイロンホイルゴム(B入)車		80							285	1,290	
	UHF	ナイロンホイルウレタン(B入)車		80							275	1,360	
ALG-100	RH	ハードゴム車	100	25	122	100×58	82×40	8.8	29	79	60	405	1,000
	N	ナイロン車		80							285	960	
	UR	ナイロンホイルウレタン車		70							320	1,250	
	NR	ナイロンホイルゴム車		70							340	1,170	
	NRB	ナイロンホイルゴム(B入)車		80							375	1,610	
	UHF	ナイロンホイルウレタン(B入)車		80							360	1,700	

## AMG 中荷重

AMG-75	NR	ナイロンホイルゴム車	75	27	93	90×90	68×68 (71×71)	11	27	65	70	285	980
	NRB	ナイロンホイルゴム(B入)車									80	320	1,380
	UHF	ナイロンホイルウレタン(B入)車									80	310	1,450
AMG-100	N	ナイロン車	100	32	132	90×90	68×68 (71×71)	11	32	83	120	465	1,620
	NR	ナイロンホイルゴム車		30							120	510	1,710
	NRB	ナイロンホイルゴム(B入)車		30							120	560	1,860
	NB	ナイロン(B入)車		32							120	580	1,790
	GU	ナイロンホイルウレタン(B入)車		32							120	615	2,650
AMG-125	NRB	ナイロンホイルゴム(B入)車	125	30	168	102×102	80×80 (75×75)	11	32	95	120	660	2,250
	GU	ナイロンホイルウレタン(B入)車		32							120	695	3,150

## AHG 重荷重

AHG-125	NRB	ナイロンホイルゴム(B入)車	125	38	168	102×102	80×80	11	40	103	160	1130	2,790		
	NB	ナイロン(B入)車									130	170	180	1230	2,880
	GU	ナイロンホイルウレタン(B入)車													
AHG-150	NRB	ナイロンホイルゴム(B入)車	150	38	190	102×102	80×80	11	40	116	180	1165	2,790		
	NB	ナイロン(B入)車									180	1250	3,780		
	GU	ナイロンホイルウレタン(B入)車									180	1250	3,780		

## ASHG 大重荷重

ASHG-100	NB	ナイロン(B入)車	100	40	136	102×102	80×80	11	37	88	200	970	2,850
ASHG-200	RB	特殊鋼ホイルゴム(B入)車	200	45	250	140×140	105×105 (115×115)	11.5	58	159	250	2650	10,800
	GU	ナイロンホイルウレタン(B入)車		40							250	2750	12,600

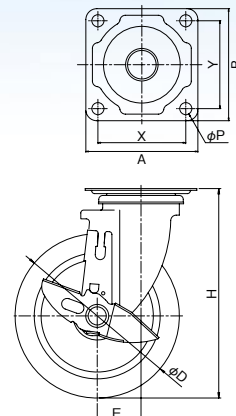
# 自在車(ストッパー付)



ALG-75NRBDS



AHG-150GUDS



## ALG(ストッパー付) 軽荷重

品番	車輪		呼称径 D(mm)	車幅 (mm)	取付高 H(mm)	取付座 A×B(mm)	取付ピッチ X×Y(mm)	穴径 P(mm)	偏心 E(mm)	旋回半 径(mm)	許容荷重 (daN)	自重 (g)	価格 (円)
ALG-50	RHS	ハードゴム車	50	28	78	70×58	55×42	8.8	27	67	50	265	810
	NS	ナイロン車									70	215	790
ALG-65	RHS	ハードゴム車	65	25	85	70×58	55×42	8.8	27	61	60	310	850
	NS	ナイロン車									80	220	820
	URS	ナイロンオイルウレタン車									70	255	1,080
ALG-75	RHDS	ハードゴム車	75	25	93	70×58	55×42	8.8	27	68	60	370	980
	NDS	ナイロン車		80							270	930	
	URDS	ナイロンオイルウレタン車		70							295	1,210	
	NRDS	ナイロンオイルゴム車		70							310	1,160	
	NRBDS	ナイロンオイルゴム(B入)車		80							335	1,560	
	UHFDS	ナイロンオイルウレタン(B入)車		80							325	1,630	
ALG-100	RHDS	ハードゴム車	100	25	122	100×58	82×40	8.8	29	79	60	470	1,260
	NDS	ナイロン車		80							350	1,230	
	URDS	ナイロンオイルウレタン車		70							385	1,520	
	NRDS	ナイロンオイルゴム車		70							405	1,440	
	NRBDS	ナイロンオイルゴム(B入)車		80							430	1,880	
	UHFDS	ナイロンオイルウレタン(B入)車		80							415	1,970	

## AMG(ストッパー付) 中荷重

AMG-75	NRDS	ナイロンオイルゴム車	75	27	93	90×90	68×68 (71×71)	11	27	68	70	345	1,250
	NRBDS	ナイロンオイルゴム(B入)車									80	370	1,650
	UHFDS	ナイロンオイルウレタン(B入)車									80	360	1,720
AMG-100	NDS	ナイロン車	100	32	132	90×90	68×68 (71×71)	11	32	86	120	525	2,070
	NRDS	ナイロンオイルゴム車		120							570	2,160	
	NRBDS	ナイロンオイルゴム(B入)車		120							620	2,310	
	NBDS	ナイロン(B入)車		120							640	2,240	
	GUDS	ナイロンオイルウレタン(B入)車		120							675	3,100	
AMG-125	NRBDS	ナイロンオイルゴム(B入)車	125	30	168	102×102	80×80 (75×75)	11	32	95	120	725	2,700
	GUDS	ナイロンオイルウレタン(B入)車		120							760	3,600	

## AHG(ストッパー付) 重荷重

AHG-125	NRBDS	ナイロンオイルゴム(B入)車	125	38	168	102×102	80×80	11	40	103	160	1205	3,330	
	NBDS	ナイロン(B入)車			170						105	160	1145	3,240
	GUDS	ナイロンオイルウレタン(B入)車										160	1195	4,230
AHG-150	NRBDS	ナイロンオイルゴム(B入)車	150	38	190	102×102	80×80	11	40	116	180	1315	3,420	
	NBDS	ナイロン(B入)車									180	1250	3,330	
	GUDS	ナイロンオイルウレタン(B入)車									180	1335	4,320	

## ASHG(ストッパー付) 大重荷重

ASHG-200	RBDS	特殊鋼オイルゴム(B入)車	200	45	250	140×140	105×105 (115×115)	11.5	58	159	250	2950	11,700
	GUDS	ナイロンオイルウレタン(B入)車		40							250	3050	13,500

※表記価格には、消費税は含まれておりません。

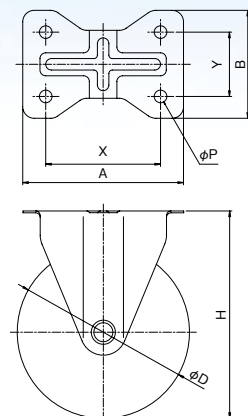
# 固定車



ALR-75N



AHR-125NRB



## ALR 軽荷重

品番	車輪		呼称径 D (mm)	車幅 (mm)	取付高 H (mm)	取付座 A×B (mm)	取付ピッチ X×Y (mm)	穴径 P (mm)	許容荷重 (daN)	自重 (g)	価格 (円)
ALR-50	RH	ハードゴム車	50	28	78	70×47	55×28	8.8	50	135	530
	N	ナイロン車							70	85	510
ALR-65	RH	ハードゴム車	65	25	85	70×47	55×28	8.8	60	180	560
	N	ナイロン車							80	90	540
	UR	ナイロンホイルウレタン車							70	125	780
ALR-75	RH	ハードゴム車	75	25	93	70×47	55×28	8.8	60	215	630
	N	ナイロン車		80					115	600	
	UR	ナイロンホイルウレタン車		70					140	850	
	NR	ナイロンホイルゴム車		70					155	800	
	NRB	ナイロンホイルゴム(B入)車		80					190	1,170	
	UHF	ナイロンホイルウレタン(B入)車		80					180	1,230	
ALR-100	RH	ハードゴム車	100	25	122	100×58	82×40	8.8	60	365	900
	N	ナイロン車		80					245	870	
	UR	ナイロンホイルウレタン車		70					280	1,130	
	NR	ナイロンホイルゴム車		70					300	1,060	
	NRB	ナイロンホイルゴム(B入)車		80					335	1,450	
	UHF	ナイロンホイルウレタン(B入)車		80					320	1,530	

## AMR 中荷重

AMR-75	NR	ナイロンホイルゴム車	75	27	93	73×73	55×55	8.8	70	195	880
	NRB	ナイロンホイルゴム(B入)車							80	230	1,250
	UHF	ナイロンホイルウレタン(B入)車							80	220	1,310
AMR-100	N	ナイロン車	100	32	132	110×75	80×45	11	120	395	1,460
	NR	ナイロンホイルゴム車		30					120	440	1,530
	NRB	ナイロンホイルゴム(B入)車		120					490	1,680	
	NB	ナイロン(B入)車		120					510	1,610	
	GU	ナイロンホイルウレタン(B入)車		120					545	2,390	
AMR-125	NRB	ナイロンホイルゴム(B入)車	125	30	168	110×104	80×80	11	120	650	2,030
	GU	ナイロンホイルウレタン(B入)車		120					685	2,840	

## AHR 重荷重

AHR-125	NRB	ナイロンホイルゴム(B入)車	125	38	168	140×94	100×56	11	160	790	2,520
	NB	ナイロン(B入)車							160	630	2,430
	GU	ナイロンホイルウレタン(B入)車							160	680	3,330
AHR-150	NRB	ナイロンホイルゴム(B入)車	150	38	190	110×104	80×80	11	180	890	2,600
	NB	ナイロン(B入)車							180	825	2,520
	GU	ナイロンホイルウレタン(B入)車							180	910	3,410

## ASHR 大重荷重

ASHR-200	RB	特殊鋼ホイルゴム(B入)車	200	45	250	151×102	112×63	11.5	250	1950	9,900
	GU	ナイロンホイルウレタン(B入)車		40					250	2050	11,700

※表記価格には、消費税は含まれておりません。

# エアークャスターカラーデザイン

本体とのカラーコーディネートや、使用スタイルに合わせてお選びいただき、耐錆性に優れた三価クロム処理にカラーコーティングいたします。

AIR  
CASTER  
対応



デザインにもこだわったエアークャスターに  
オリジナルカラーでコーティング。  
全商品対応いたします。

## カラーバリエーションイメージ

デザインにもこだわりを追求したカラーデザイン!!



## 塩水噴霧試験



カラーコーティングなし  
72時間白錆発生



カラーコーティングあり  
144時間白錆発生変化なし

## キャスターの選定

エアークャスター選定の条件から「カラー」もお選びいただけます

機能

サイズ

取付

耐荷重

自在

用途

カラー

NEW!!

# 自在車ねじ込みタイプ



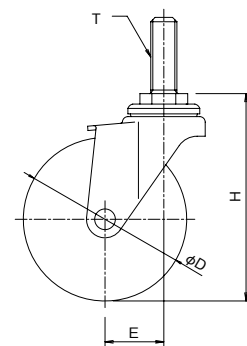
ALT-75NRB



AMT-100NRB



AHT-125NRB



## ALT 軽荷重

品番	車輪		呼称径 D (mm)	車幅 (mm)	取付高 H (mm)	ねじ T (mm)	ピッチ (mm)	軸長 L (mm)	対辺 (mm)	偏心 E (mm)	旋回半径 (mm)	許容荷重 (daN)	自重 (g)	価格 (円)
ALT-50	RH	ハードゴム車	50	28	83	M12	1.75	35	21	27	53	50	235	630
	N	ナイロン車										60	185	620
ALT-65	RH	ハードゴム車	65	25	90	M12	1.75	35	21	27	61	50	280	690
	N	ナイロン車										70	190	660
ALT-75	RH	ハードゴム車	75	25	98	M12	1.75	35	21	27	66	60	320	780
	N	ナイロン車										70	220	720
	NRB	ナイロンホイルゴム(B入)車		27								60	295	1,420
	UHF	ナイロンホイルウレタン(B入)車		26								60	285	1,500
ALT-100	RH	ハードゴム車	100	25	127	M16	2.0	40	23	29	79	50	435	1,090
	N	ナイロン車										60	315	1,060
	NRB	ナイロンホイルゴム(B入)車		27								60	405	1,770
	UHF	ナイロンホイルウレタン(B入)車		28								60	390	1,870

## AMT 中荷重

AMT-100	NRB	ナイロンホイルゴム(B入)車	100	30	136	M16	2.0	40	27	32	82	100	615	2,050
	GU	ナイロンホイルウレタン(B入)車		32							84	100	670	2,910
AMT-125	NRB	ナイロンホイルゴム(B入)車	125	30	172	M16	2.0	40	27	34	97	100	715	2,480
	GU	ナイロンホイルウレタン(B入)車		32								100	750	3,470

## AHT 重荷重

AHT-125	NRB	ナイロンホイルゴム(B入)車	125	38	172	M20	2.5	40	30	40	103	130	1190	3,060
	GU	ナイロンホイルウレタン(B入)車										130	105	130
AHT-150	NRB	ナイロンホイルゴム(B入)車	150	38	194	M20	2.5	40	30	40	115	130	1290	3,150
	GU	ナイロンホイルウレタン(B入)車										130	1310	4,140

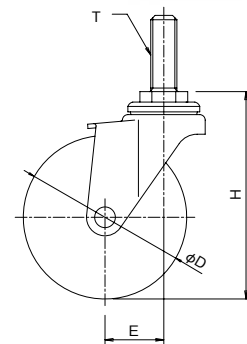
# 自在車ねじ込みタイプ(ストッパー付)



ALT-100UHFDS



AHT-125GUDS



## ALT(ストッパー付) 軽荷重

品番	車輪		呼称径 D(mm)	車幅 (mm)	取付高 H(mm)	ねじ T(mm)	ピッチ (mm)	軸長 L(mm)	対辺 (mm)	偏心 E(mm)	旋回半径 (mm)	許容荷重 (daN)	自重 (g)	価格 (円)
ALT-50	RHS	ハードゴム車	50	28	83	M12	1.75	35	21	27	66	50	275	890
	NS	ナイロン車										60	225	870
ALT-65	RHS	ハードゴム車	65	25	90	M12	1.75	35	21	27	66	50	320	930
	NS	ナイロン車										70	230	900
ALT-75	RHDS	ハードゴム車	75	25	99	M12	1.75	35	21	27	69	60	380	1,080
	NDS	ナイロン車			84							70	280	1,020
	NRBDS	ナイロンホイルゴム(B入)車		27	98							60	345	1,710
	UHFDS	ナイロンホイルウレタン(B入)車		26	60							335	1,800	
ALT-100	RHDS	ハードゴム車	100	25	127	M16	2.0	40	23	29	79	50	500	1,390
	NDS	ナイロン車										60	380	1,350
	NRBDS	ナイロンホイルゴム(B入)車		27								60	460	2,070
	UHFDS	ナイロンホイルウレタン(B入)車		28								60	445	2,160

## AMT(ストッパー付) 中荷重

AMT-100	NRBDS	ナイロンホイルゴム(B入)車	100	30	136	M16	2.0	40	27	32	82	100	675	2,520
	GUDS	ナイロンホイルウレタン(B入)車		32							84	100	730	3,410
AMT-125	NRBDS	ナイロンホイルゴム(B入)車	125	30	172	M16	2.0	40	27	34	97	100	780	2,970
	GUDS	ナイロンホイルウレタン(B入)車		32								100	815	3,960

## AHT(ストッパー付) 重荷重

AHT-125	NRBDS	ナイロンホイルゴム(B入)車	125	38	172	M20	2.5	40	30	40	103	130	1265	3,600
	GUDS	ナイロンホイルウレタン(B入)車			130						174	105	130	1255
AHT-150	NRBDS	ナイロンホイルゴム(B入)車	150	38	194	M20	2.5	40	30	40	115	130	1375	3,780
	GUDS	ナイロンホイルウレタン(B入)車										130	1395	4,770

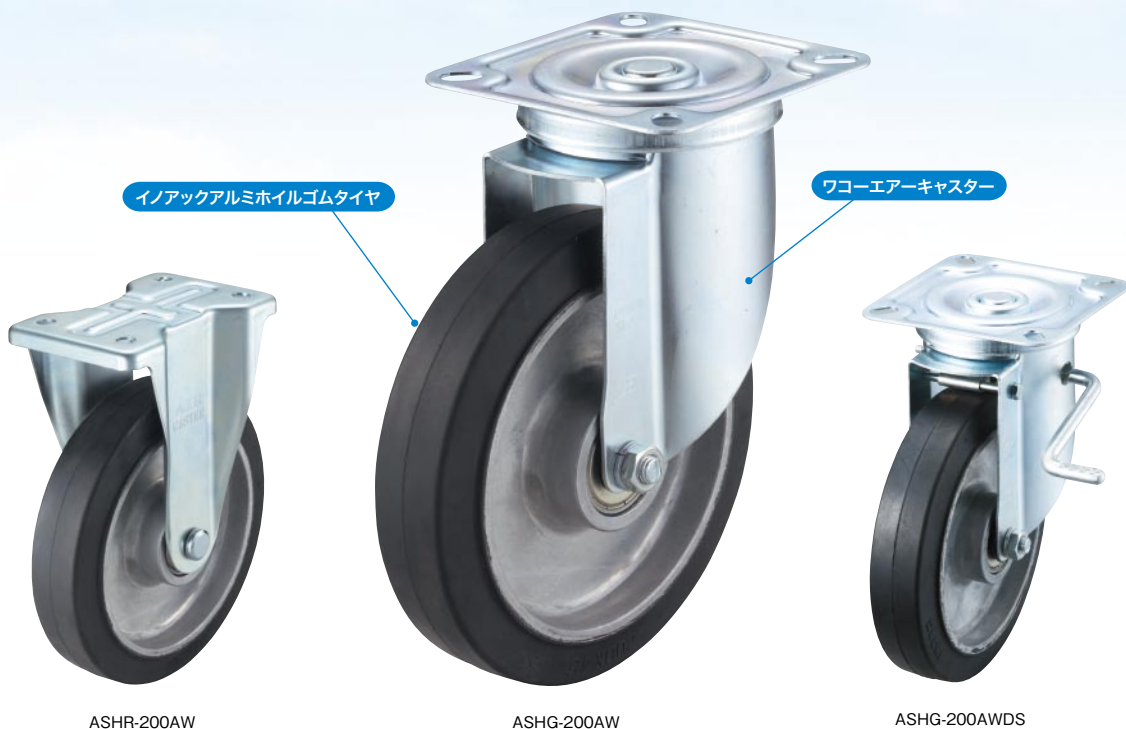
※表記価格には、消費税は含まれておりません。

エアークャスター金具 + イノアックホイールゴム

# AIR CASTER + INOAC

## 牽引台車用ゴム車輪キャスター

軽く・強く・静かな金具(エアークャスター)に驚異のゴムタイヤ(イノアック)が付いた牽引台車用キャスター



走行距離耐久力 【試験速度:20km/h】 【負荷荷重:285kgw/1輪】

牽引用-200AW

5,000km以上の耐久力

標準型-200W

6.7kmでゴムベタ付破損

### 自在車

品番	車輪		呼称径 D (mm)	車幅 (mm)	取付高 H (mm)	取付座 A×B (mm)	取付ピッチ X×Y (mm)	穴径 P (mm)	偏心 E (mm)	旋回半径 (mm)	許容荷重 (daN)	自重 (g)	価格 (円)
AHG-150	AW	アルミホイールゴム車(B入)イノアック車輪	150	45	190	102×102	80×80	11	40	116	180	1810	11,700
ASHG-200	AW	アルミホイールゴム車(B入)イノアック車輪	200		250	140×140	105×105 (115×115)	11.5	58	159	250	3245	18,000

### 自在車(ストッパー付)

AHG-150	AWDS	アルミホイールゴム車(B入)イノアック車輪	150	45	190	102×102	80×80	11	40	116	180	1895	12,240
ASHG-200	AWDS	アルミホイールゴム車(B入)イノアック車輪	200		250	140×140	105×105 (115×115)	11.5	58	159	250	3545	18,900

### 固定車

AHR-150	AW	アルミホイールゴム車(B入)イノアック車輪	150	45	190	102×102	80×80	11			180	1470	10,350
ASHR-200	AW	アルミホイールゴム車(B入)イノアック車輪	200		250	151×102	112×63	11.5			250	2545	16,200

※表記価格には、消費税は含まれておりません。

## キャスターの選定

総荷重と許容荷重	総荷重の限度=1ヶあたりの許容荷重 × 4 × 0.8
環 境	冷凍室・高温庫など特別な環境や酸・アルカリ・塩分など腐蝕性の強い環境、水場や、油にまみれた極端な環境、図書館や静かな環境に合った素材選定。材質により床面に汚れの恐れがあります。
速 度	車輪径 75φ以下 …… 2km/h以下 100φ以上 …… 4km/h以下 使用速度
ス ト ッ パ ー	長期の使用による摩耗・損傷、機能の低下をきたす恐れがありますのでご注意ください。

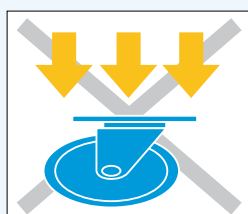
## 点検・メンテナンス・交換

事故防止・長期使用の為、定期的な点検・メンテナンスを行ってください。

取 付 部	締付のゆるみ
キ ャ ス タ ー	車輪や金具の破損・亀裂
旋 回 部 ・ 車 輪 部	異物の巻き込み



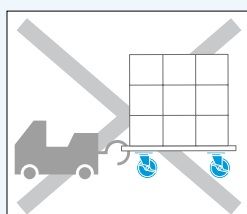
次のような使用は、変形・摩耗・破損・劣化の原因になります。



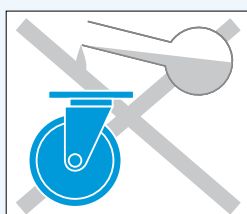
▲適正荷重を超えて使用しないこと



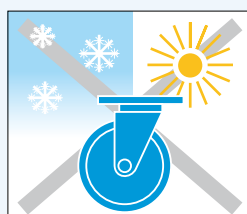
▲段差のある面で落下させたり衝撃を加えないこと  
▲著しい凹凸面で使用しないこと



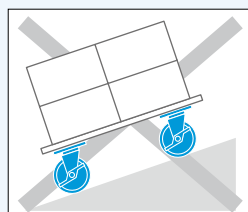
▲間欠的な人力による搬送以外に使用しないこと  
●トレーラーなど動力により牽引しないこと  
●機械部品として長時間にわたり連続的に使用しないこと



▲酸・アルカリ・塩分など特殊な刺激のある場所で使用しないこと  
又、雨天に放置しないこと



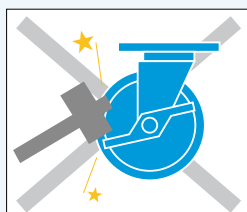
▲冷蔵庫・高温庫・スチーム室など特殊な湿度、温度の場所で使用しないこと  
▲特にストーブなどの放射熱を直接受ける場所に放置しないこと



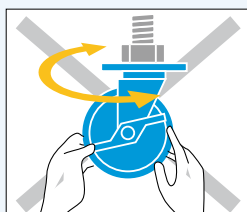
▲ストッパーをかけたまま傾斜地に放置しないこと



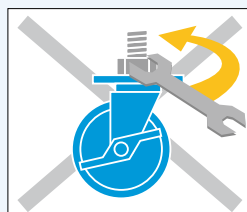
▲ストッパーをかけたまま無理に動かさないこと



▲ストッパーハンドルを金槌などで叩かないこと



▲ネジ式キャスターを取付けるときに旋回ストッパーをかけキャスターごと締め付けないこと



▲ネジ式キャスターを取付けるときに過度に締め付けないこと

