

耐荷重
1000kg
タイプ

従来のスチール棚張り、チップボード張りの
プラスチックパレット使用時の問題点を解消。

メッシュラックデッキ



WAKO

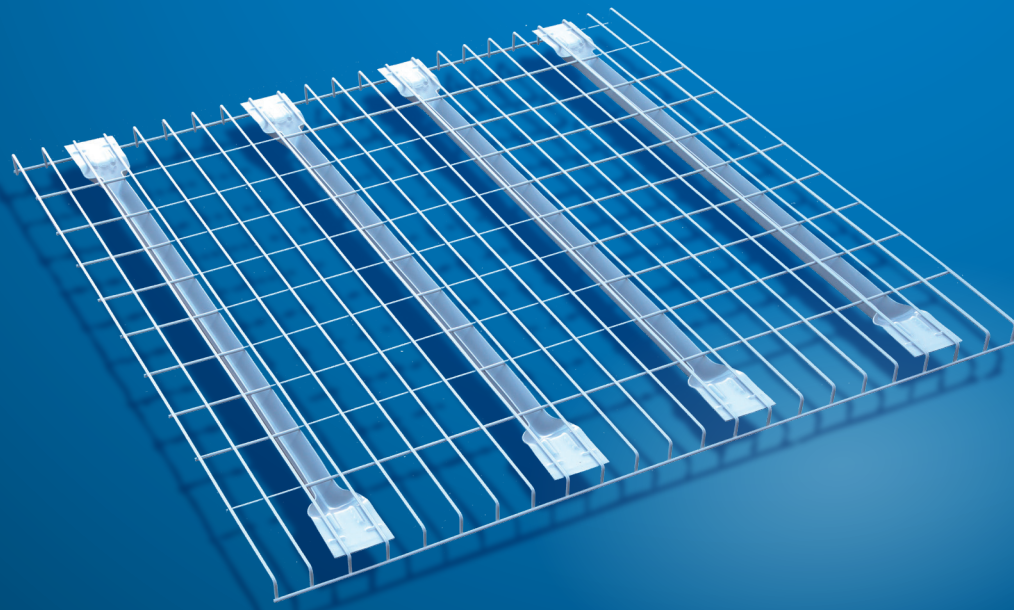
PRO

PALLET



ご希望のサイズで作成可能!

プラスチックパレットにやさしい



表面処理

粉体塗装

電気亜鉛メッキ
(三価クロメート)

特長

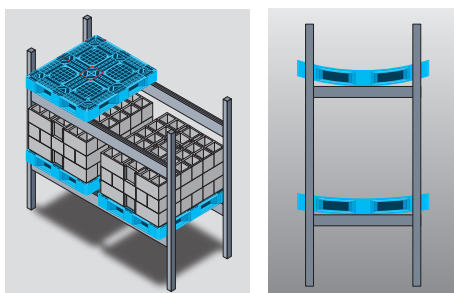
- パレットラックの上に置くだけで**取付けが簡単**です。
- スチールメッシュ構造で、底にU型チャンネルを溶接取付けることにより**強度と荷重強化し、倉庫の安全性を実現**いたします。
- 庫内照明も通り易く視認性が高く、万一の火災時スプリンクラーによる消火にも効果的です。
- ラックデッキの使用は米国のある州では、倉庫の安全性確保の為、立法化され強制されている地域もあります。現在では**欧米、オーストラリア等で広く普及**している製品です。
- 各種パレットやダンボールケースも**直接積載可能**でご利用範囲が広がります。
- ラック寸法と荷重条件によってユーザー様のラックデッキを製作いたします。

規格サイズ仕様

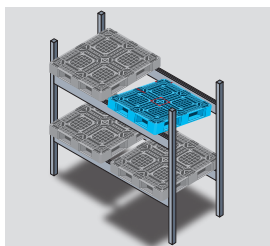
外寸:W1220×D1106×H38
線材:4.6φ ピッチ:50×100
補強チャンネル:1.8t×78-38H×4本
表面処理:三価メッキ
耐荷重:1000kg(均等荷重)
中国製

— プラスチックパレットのタワミや庫内照明に効果あり —

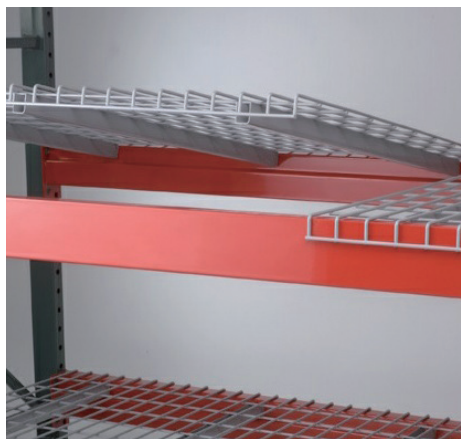
プラスチックパレット強度不足



パレットの
前後左右のスレ
から守ります。

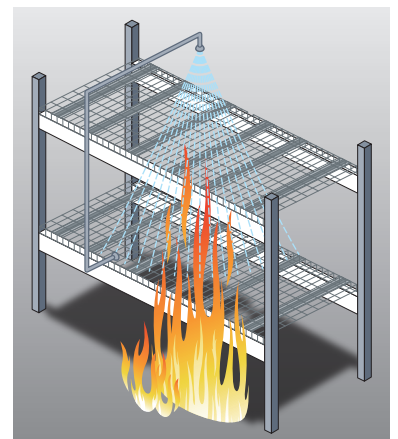


取り付けが簡単
(ラックに置くだけ)で
積載時、安全安心です。



スプリンクラー対応

ラックデッキはメッシュ構造の為、
倉庫の視認性を高め火災発生時
すぐに発見できます。火災発生時
スプリンクラーの対応に優れています。



株式会社 ワコーパレット

ホームページ <https://www.wako-pallet.co.jp/>

本社 / 西日本営業部

〒542-0081 大阪市中央区南船場2丁目1番3号
PHOENIX南船場ビル8F
TEL:06-6267-0050(代表) FAX:06-6267-0055

東日本営業部

〒104-0033 東京都中央区新川1丁目16番14号
アクロス新川ビル・アネックス5F
TEL:03-3553-3840(代表) FAX:03-3553-3860

中部営業部

〒450-0003 名古屋市中村区名駅南1丁目16番21号
名古屋三井物産ビル1F
TEL:052-589-8911 FAX:052-589-8912