

支える、創る、物流の未来。

WAKO PALLET*PRO*

物流機器 販売・レンタル Vol.3

搬送機器 / 保管機器 / パレット / コンテナ
季節商品 / 安全作業用品



株式会社 **ワコーパレット**



物流環境の明日を拓く

あらゆる物流シーンにおいて、
安全且つ快適な作業を求める全てのお客さまのために、
ハイクオリティ&ハイパフォーマンスな作業を可能にする充実のラインナップ。

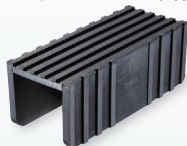
保管機器

ネスグリッブ

パレットのすべり、商品の落下を抑制する耐震アイテム！



ネスティングボックス取付例



2段仕切り金具
(50角パイプ ネスティングボックス用)



ネスロッククロス



ネスロックダブル

保管機器

ネスティングボックス

丈夫で、かさばらない。自在に使えるフレキシブルラック。パレットの変形を防ぐ独自フレーム形状。

逆ネス クロスタイプ



正ネス クロスタイプ



※井桁タイプも製作可能

保管機器

サポートロック

ワコーのサポートロックは安全第一。



コンテナ

冷凍冷蔵コンテナ

6・12・20・40フィート

設置がスピーディーで経済的。冷凍・冷蔵品の保管に。



コンテナ

小型冷凍冷蔵庫

1坪・2坪タイプ

-25℃～+5℃までの温度管理ができ、屋外・屋内問わず設置が可能。



コンテナ

ドライコンテナ

12・20・40フィート

商品、資材の簡易倉庫に。



コンテナ

温蔵コンテナ

20フィート

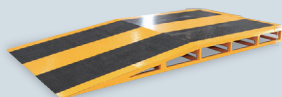
+40℃～+80℃までの温度管理ができ、屋外・屋内問わず設置が可能。



安全作業用品

バンスロープ

コンテナへの積み降ろしを短時間でラクラクカンタンに。



安全作業用品

バンブリッジ

様々なコンテナでのバンニング作業



パレット

ウッドパレット

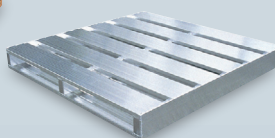
時代に左右されないパレットの定番。



パレット

アルミパレット

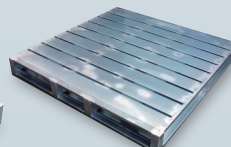
アルミ製だから軽くて強い。しかも衛生的。



パレット

スチールパレット

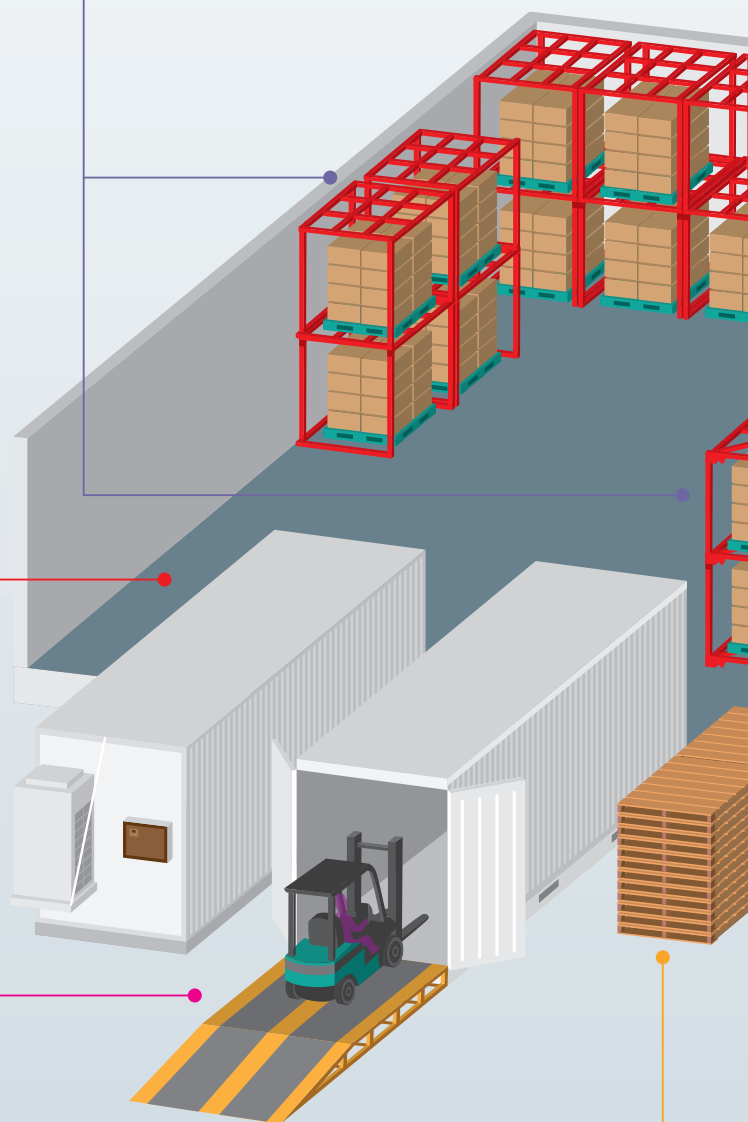
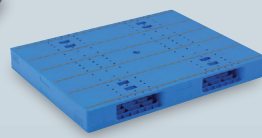
堅牢で丈夫な構造。



パレット

プラスチックパレット

軽量で荷役作業を考えた設計。



保管機器

アングルサポート

冷凍・冷蔵倉庫に最適。



保管機器

パレボックス

最高級品質のメッシュ採用。



安全作業用品

ハイステージ

ハイマスト用

倉庫内の高所作業におすすめ。

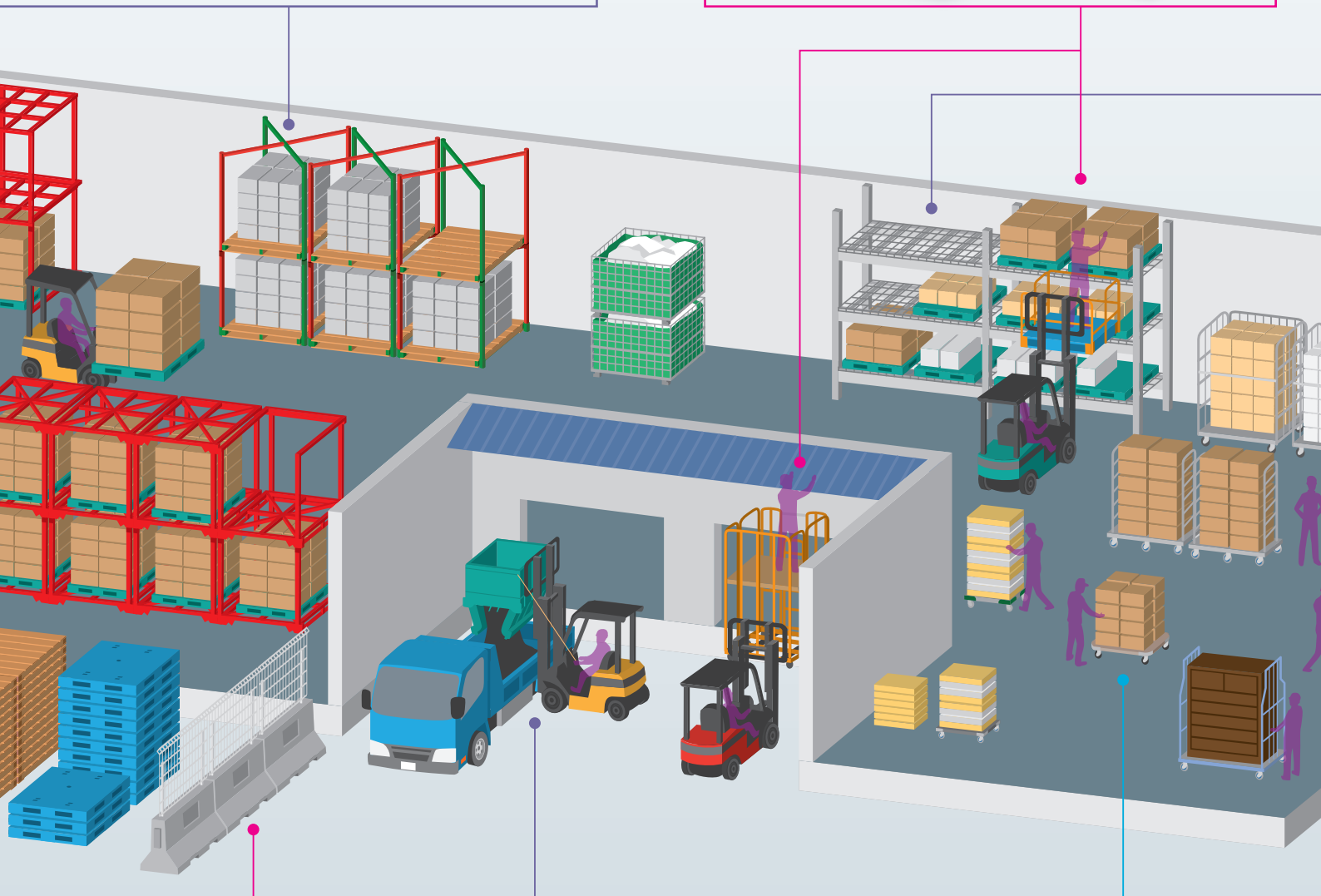


安全作業用品

タワーステージ

標準マスト用

屋根の修繕や清掃など、高所での軽作業におすすめです。



安全作業用品

マルチガード

工事不要の移動式フェンス。



フェンスを外せば、マルチウェイトに。

保管機器

B.O.ボックスマシーン

物流作業の合理化。
保管・搬出・環境設備に貢献！



搬送機器

プロ用 合板台車

ループバンパー

樹脂製バンパーを全周に施した合板台車の決定版！

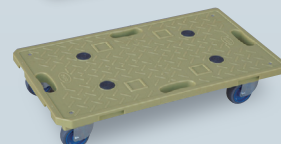
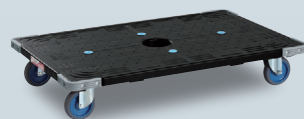


搬送機器

プラスチック台車

オールプラスチックで
柔らかい手触り。

エコフラットキャリー

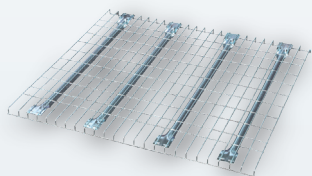


エコキャリーRグリップ

保管機器

メッシュラックデッキ

従来のスチール棚張り、チップボード張りのプラスチックパレット使用時の問題点を解消。



搬送機器

カーゴプレスタ

ワンタッチでロック。女性でも使いやすい。

レギュラータイプ

ダブルゲート付き

観音扉タイプ



搬送機器

セキュリティカーゴ

大切な「商品」「荷物」を盗難・紛失から守ります！

季節商品

気化式冷風機



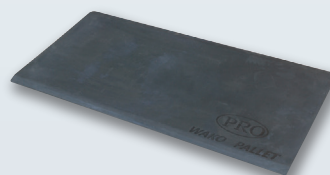
クーラー



安全作業用品

ラバーブリッジ サイレント

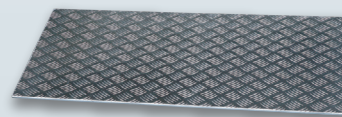
消音設計（鉄板をゴムではさみ込み）だから夜間作業に最適！
すべりにくいラバータイプ。



安全作業用品

アルミスロープ サイレント

消音設計（アルミ板を片面ラバー装着）だから夜間作業に最適！
S,M,Lの3タイプ。

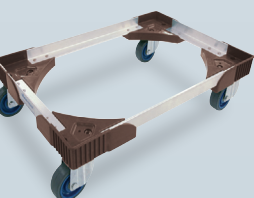


搬送機器

カーナープラアルミ シングルドリー

デュラタイプ

送や保管時の
作業効率アップに。



搬送機器

6輪スリムカート

物流センターから店舗まで商品の
積み替えなしでそのまま運べます。



段積みタイプ



ネスティングタイプ

搬送機器

4輪スリムカート

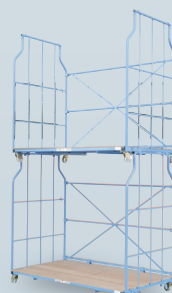
省スペースでの作業も
楽々こなすコンパクトカート。



搬送機器

ジャンボカーゴ

大型商品や家具等の
移動と保管に。



NETWORK

物流機器の専門企業として、 唯一無二のパートナーに。

東京、北関東、名古屋、大阪、福岡の
営業拠点と物流拠点が緊密に連携し、
お客様のご要望にすばやく対応。
高度なサービスを提供しています。



■ 営業拠点

本社 / 西日本営業部

〒542-0081 大阪市中央区南船場2-1-3 PHOENIX南船場8F
TEL : 06-6267-0050 (代表) FAX : 06-6267-0055

西日本営業部 九州出張所

〒816-0912 福岡県大野城市御笠川5-10-5 WELL'S御笠川 105号室
TEL : 06-6267-0150 FAX : 06-6267-0055

東日本営業部

〒104-0033 東京都中央区新川1-16-14 アクロス新川ビル・アネックス5F
TEL : 03-3553-3840 (代表) FAX : 03-3553-3860

東日本営業部 北関東営業所

〒360-0044 埼玉県熊谷市弥生2-44 日進熊谷ビル7F
TEL : 03-3553-3840 FAX : 03-3553-3860

中部営業部

〒450-0003 名古屋市中村区名駅南1-16-21 名古屋三井物産ビル1F
TEL : 052-589-8911 FAX : 052-589-8912

■ 物流拠点 (自社所有地)

兵庫オリブファクトリー

〒669-3158 兵庫県丹波市山南町応地71-6
TEL : 0795-76-2600 FAX : 0795-76-2660

春日七日市ファクトリー

〒669-4131 兵庫県丹波市春日町七日市69-4
TEL : 0795-88-5422 FAX : 0795-88-5423

尼崎末広インターファクトリー

〒660-0095 兵庫県尼崎市大浜町2-34
TEL : 06-6430-2033 FAX : 06-6430-2034

船出ファクトリー

〒660-0846 兵庫県尼崎市船出12-4
TEL : 06-6409-6630 FAX : 06-6409-6631

袖ヶ浦ファクトリー

〒299-0247 千葉県袖ヶ浦市椎の森385-49
TEL : 0438-97-5297 FAX : 0438-97-5298



本社 / 西日本営業部



東日本営業部



中部営業部



兵庫オリブファクトリー



春日七日市ファクトリー



尼崎末広インターファクトリー全景



船出ファクトリー



株式会社 **ワコーパレット**



フリーダイヤル

0120-722-850

<https://www.wako-pallet.co.jp>

2025.12.2000



平和と繁栄を招くオリブ

原産国スペイン 推定樹齢1000年
(兵庫オリブファクトリー 2016年7月植樹)